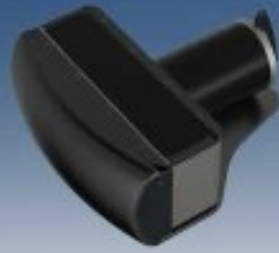


MS400P (Эльф) Многолучевой эхолот



Простота использования одним человеком



Высокая производительность

Ширина луча: $1^{\circ} \times 2^{\circ}$
512 лучей
Разрешение: 0,75 см
Соответствует
стандартам IHO



Низкое энергопотребление

Режим малой мощности
40 Вт



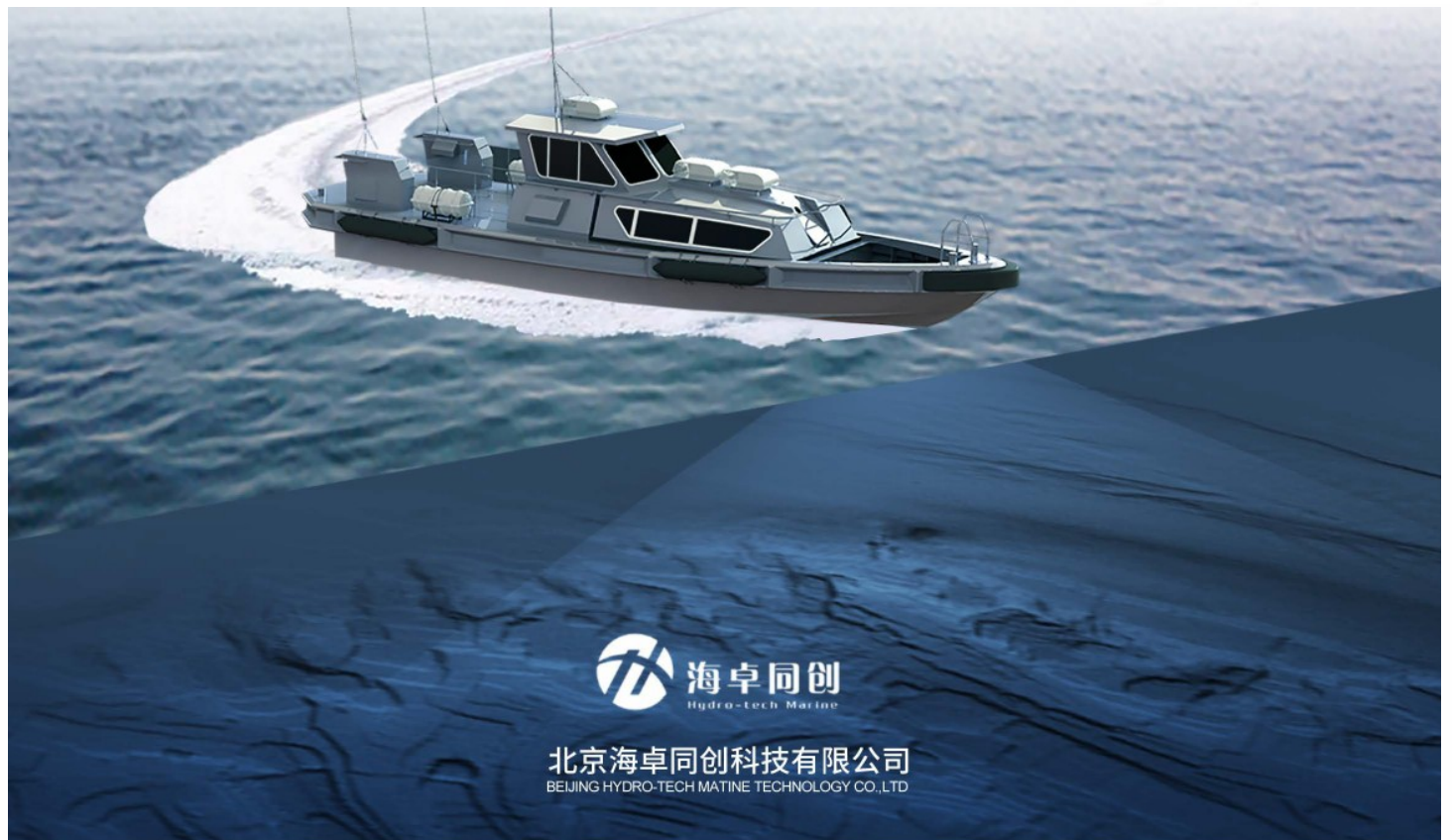
Малый размер

234x208x99 мм,
соответствует формату
бумаги A4
Вся система
помещается в рюкзак



Небольшой вес

Вес всей системы – 7 кг
(антенный блок – 4,5 кг
процессорный блок
– 2,5 кг)
Легко транспортировать.
Легко устанавливать



北京海卓同创科技有限公司
BEIJING HYDRO-TECH MATINE TECHNOLOGY CO., LTD



◀ Узнать больше

MS400P (Эльф) Многолучевой эхолот

Hydro-Tech MS400P- лидер в классе портативных гидрографических многолучевых эхолотов. Обладая отличными техническими характеристиками, небольшим размером, легким весом, низким энергопотреблением и простотой в эксплуатации, он применяется для выполнения различных гидрографических задач. Получаемые данные по точности и плотности соответствуют стандартам Международной Гидрографической Организации (ИГО).



<u>Рекомендации</u>	<u>Технические характеристики</u>	
<p>Подходит для пользователей, предъявляющих специальные требования к размеру, весу и энергопотреблению оборудования.</p> <p>Может быть использован для съемок рельефа дна в целях обеспечения безопасности мореплавания, проектирования и мониторинга состояния гидротехнических сооружений, обследования подводных коммуникаций, поиска и обследования подводных объектов. Отлично подходит для работы с небольших плавсредств - катера, надувные лодки, беспилотники.</p>	<p>Частота: 400 кГц Число лучей: 512 Горизонтальная ширина луча: 2° Вертикальная ширина луча: 1° Сектор обзора: 143° Диапазон глубин: 0,2-150м Разрешение: 0,75 см Режим работы: равноугольный/ равнопромежуточный Макс. скорость посылок: 60 Гц Модуляция сигнала: Амплитудная/Фазовая Длительность импульса: 15 мкс – 8 мс</p>	<p>Антенный блок Габариты: 234×80×99 мм (приемная антенна) 80×128 мм (передающая антенна) Вес: 6,35 кг (на воздухе), 4 кг (в воде)</p> <p>Процессорный блок Габариты: 200×135×70 мм Вес: 1,9 кг Температура эксплуатации: минус 2 °С – 40 °С Температура хранения: минус 20 °С – 55 °С Электропитание: 10–32 В постоянного тока 110–240 В переменного тока Стандартный режим: 60 Вт Режим малой мощности: 40 Вт Длина кабеля: 8 м (опционально)</p>
	<u>Вспомогательное оборудование</u>	
<p><u>Программное обеспечение</u></p> <p>Программное обеспечение для управления эхолотом: Hydro & Quest software ПО для сбора данных: PDS Hydrography</p>	<p><u>Специальные функции</u></p> <p>Данные водного столба: да ГБО: опционально Стабилизация крена в реальном времени: да</p>	
<u>Дополнительные характеристики оборудования для позиционирования и ориентации</u>		
<p>Модель оборудования</p>	<p>Встроенная инерциальная навигационная система</p>	<p>ИНС POS 25 (MS400U)</p>
<p>Курс (GNSS)</p>	<p>0,1° (2 м баз. линия)</p>	<p>0,06° /0,08° (4 м /2 м баз. лин.)</p>

Дифферент /крен	0,1°	0,03° (RTK) /0,025° (постобработка)
Вертикальная качка	5 см / 5% (heave)	5 см / 5% (heave) 2 см /2% (Trueheave)
Позиционирование Точность	2 см + 2 ppm (RTK) 1,5 м (одна точка)	±8mm+1ppm (RTK, PPK)/0.5~2m (DGPS) 10cm (Satellite difference, PPP)
Вспомогательные данные позиционирования:	1. RTK CORS NTRIP. 2. Поддержка постобработки.	-