

Батометр Нискина

Паспорт и инструкция по эксплуатации

1. Назначение.

Батометр предназначен для отбора водных проб в океанографии, лимнологии, гидрологии. Применяется в морских, солоноватых и пресных водах.

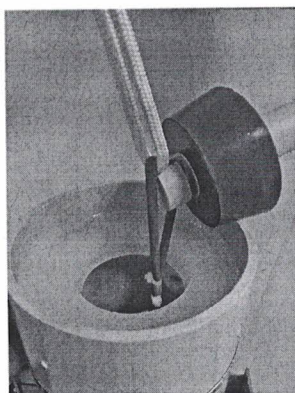
Батометры присоединяются к тросу по одному или сериями друг за другом на разных глубинах. Клапаны прибора находятся в открытом состоянии, свободно пропуская столб жидкости. Закрытие клапанов батометра на нужной глубине производится при помощи посыльного груза, опускаемого по тросу (линю). Надежному закрытию клапанов прибора способствует полимерная тяга, соединяющая оба клапана. Все внутренние части батометра, соприкасающиеся с пробой, выполнены из инертных материалов.

2. Технические характеристики.

Общая высота пробоотборника, не более	700 мм.
Диаметр, не более	142 мм.
Масса батометра, не более	3,5 кг.

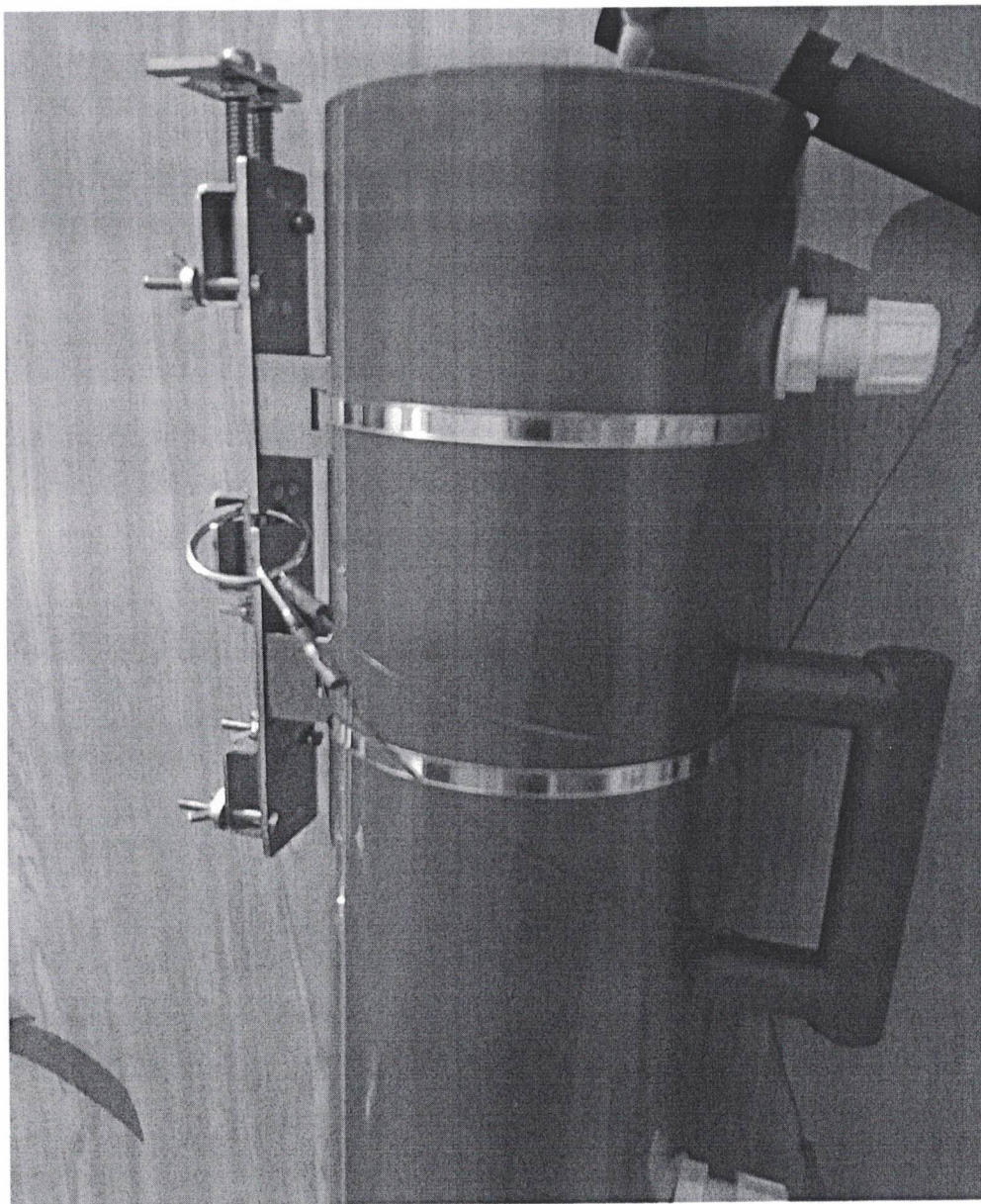
3. Применение

1. Перед использованием необходимо закрыть крышки сливного и воздушного штуцеров (в случае применения кранов перекрыть их)
2. Установите полимерную тягу соединяющую клапаны батометра. Для этого необходимо:
 - Зафиксировать тягу в крючке, расположенном на внутренней стороне клапана
 - С другой стороны закрепить тягу в крючке противоположного клапана (для удобства установки тяги используется шнур, используемый в качестве удлинителя):



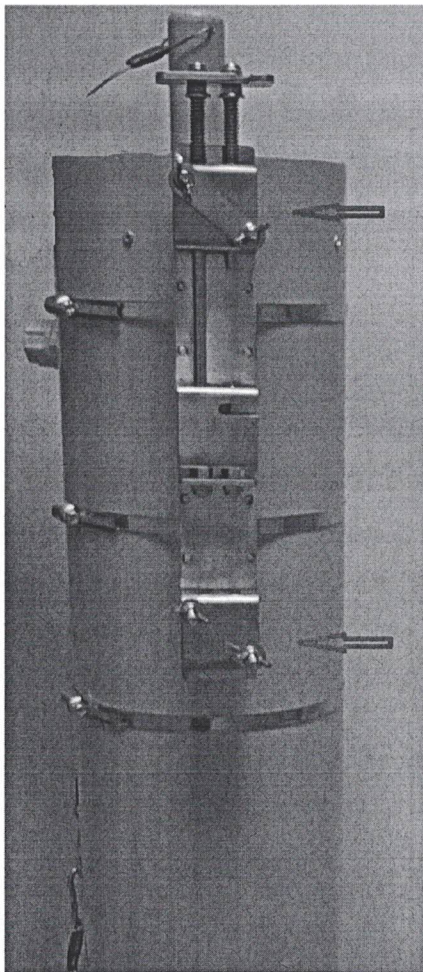
3. Зарядите механизм батометра, для этого:

- Взведите верхний клапан и вставьте зарядное кольцо в замок механизма
- Взведите нижний клапан и присоедините тросик нижнего клапана к кольцу, при помощи карабина:



***Внимание!** При установки клапана край трубы батометра должен находиться в специальном пазе на ручке клапана.*

4. Закрепить батометр на тросе (лине) при помощи струбцин, расположенных в верхней и нижней частях рамы. Затянуть винты струбцин, используя «барашки». Пропустить трос (линь) через специальные планки в спусковом механизме.



5. При погружении и достижении необходимой глубины по тросу (линю) опускается посыльный груз, который приводит в действие спусковой механизм. Груз одевается на трос и фиксируется на нем флажками с пружиной. Мгновенному и надежному закрытию клапанов способствует полимерная тяга, соединяющая оба клапана.

Внимание! Категорически запрещается приведение в действие спускового механизма на воздухе.

Внимание! При погружении батометра на глубины 1-3 м, высота над поверхностью водоема, с которой опускается посыльный груз, не должна превышать 1 м. При необходимости работы с большей высоты (пролеты мостов и т.д.) применяется более легкий посыльный груз (в комплект поставки не входит, поставляется по дополнительному заказу).

6. В случае использования серии батометров необходимо расположить посыльный груз нижнего батометра на тросе под рамой верхнего батометра. Для этого следует установить тросик (опция), закрепив его при помощи вертлюга в специальной петле посыльного груза. При установке посыльного груза на трос петля с тросиком должны быть направлены вверх. Свободный конец тросика заряжается в спусковой механизм вместе с зарядной петлей.
7. После извлечения батометра из водоема первым открывается сливной штуцер, затем постепенно открывается крышка воздушного (верхнего) штуцера, при этом проба сливается в заранее подготовленную тару.

8. Комплект поставки.

	Наименование	Количество
	Батометр <u>5</u> литров	1 шт
	Посыльный груз	1 шт
	Тяга полимерная	1 шт
	Шнур	1 шт
	Чехол	1 шт
	Инструкция по эксплуатации	1 экз.

9. Хранение и уход.

После применения устройство моется пресной водой, а в случае необходимости мягким моющим средством. **Внимание! Не мойте пластиковые части растворителями.**

После мытья батометр необходимо вытереть мягкой тканью насухо.

После окончания работы необходимо **снять латексную тягу** в обратной последовательности п.3.2.

Внимание! На время хранения батометра тяга должна быть снята. Тяга устанавливается непосредственно перед использованием батометра

Устройство моется холодной или слегка теплой водой, а в случае необходимости мягким моющим средством.

Внимание! Не мойте пластиковые части растворителями.

Устройство храниться в помещении при температуре воздуха от 0 до + 40°C и относительной влажности не более 80%. На время хранения рекомендуется немного приоткрыть крышки клапанов. В помещении для хранения не должно быть паров кислот, щелочей, масел бензина, красок, других веществ.

10. Гарантия изготовителя

Гарантия на батометр составляет 12 месяцев с даты продажи, при условии выполнения правил эксплуатации и хранения, приведенных в данной инструкции.

Гарантия не распространяется на случаи:

1. механических повреждений конструкции прибора
2. повреждений вызванных применением агрессивных химических веществ, в т.ч. растворителей.
3. нарушения герметичности, вызванные попаданием в механизм клапанов грязи, мусора и т.д.
4. Нарушения в работе механических узлов вызванные попаданием в механизм грязи, мусора и т.д.
5. Естественного износа резиновых уплотнителей и полимерной тяги.

11. Свидетельство о приемке

Батометр Нискина, заводской номер соответствует техническим требованиям и признан годным к эксплуатации.

Дата выпуска ИЮН 2020

Контролер ОТК



12. Адрес изготовителя

198095 Санкт-Петербург, Химический пер, д.1 оф. 52

Тел. (812) 642-61-80

www.aquainstrument.ru email: aquainstrument@gmail.com